

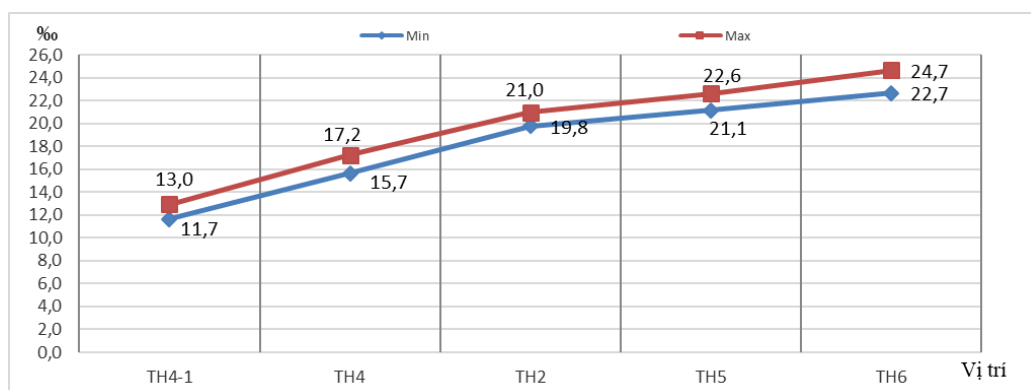
BÁO CÁO

Tình hình xâm nhập mặn đợt 1 tháng 8 năm 2023

Thực hiện Quyết định số 44/QĐ-STNMT ngày 06 tháng 01 năm 2023 của Sở Tài nguyên và Môi trường về chương trình Quan trắc tài nguyên và môi trường tỉnh Quảng Trị năm 2023, Trung tâm Quan trắc Tài nguyên và Môi trường tiến hành quan trắc xâm nhập mặn đợt 1 tháng 8 năm 2023 (từ ngày 01 – 02/8/2023) trên các sông Thạch Hãn, sông Hiếu, sông Bến Hải và sông Sa Lung. Được sự ủy quyền của Sở Tài nguyên và Môi trường, Trung tâm báo cáo kết quả như sau:

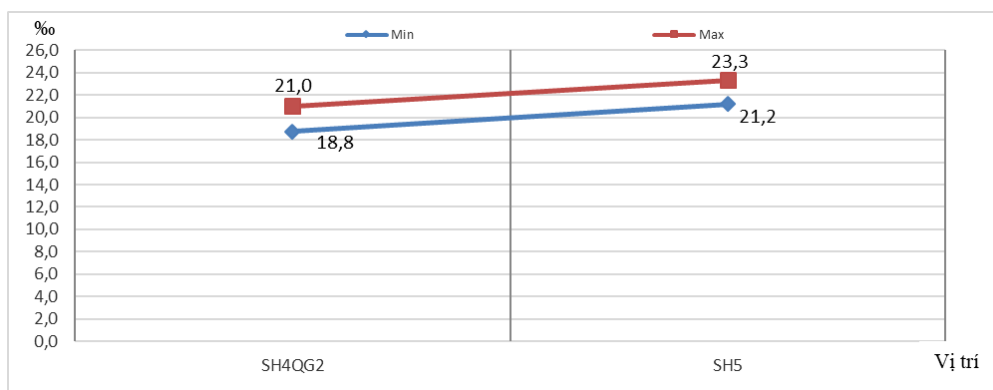
Kết quả quan trắc xâm nhập mặn đợt 1 tháng 8 năm 2023 trên các sông cho thấy, độ mặn tại hầu hết các điểm quan trắc trên sông Thạch Hãn; sông Hiếu, sông Bến Hải ít có biến động; sông Sa Lung tăng nhẹ so với đợt 4 tháng 7 năm 2023 (ngày 25 – 26/7/2023). Cụ thể như sau:

1. Trên sông Thạch Hãn: Xâm nhập mặn đã tác động đến khu vực chân đập Trám, tại đây độ mặn nước sông dao động từ 11,7 – 13,0‰; Khu vực trung tâm thị xã Quảng Trị, độ mặn dao động từ 15,7 – 17,2‰; Tại cầu An Mô, độ mặn dao động từ 19,8 – 21,0‰; Khu vực cầu Đại Lộc, độ mặn dao động từ 21,1 – 22,6‰; Điểm cách ngã 3 Gia Độ 1 km về hạ lưu độ mặn dao động từ 22,7 – 24,7‰.



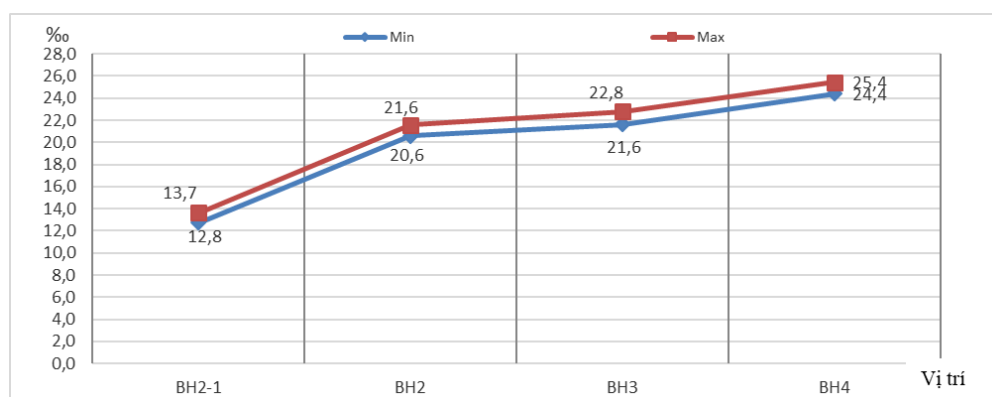
Hình 1: Biểu đồ độ mặn trên sông Thạch Hãn

2. Trên sông Hiếu: Xâm nhập mặn đã ảnh hưởng đến khu vực chân đập ngăn mặn. Tại khu vực trạm thủy văn Đông Hà, độ mặn dao động từ 18,8 – 21,0‰; Tại cầu Sông Hiếu, đường tránh phía đông, thành phố Đông Hà, độ mặn dao động từ 21,2 – 23,3‰.



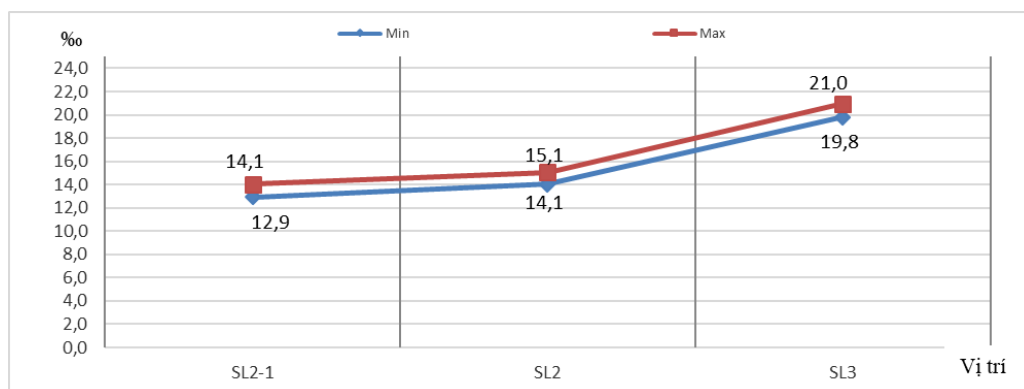
Hình 2: Biểu đồ độ mặn trên sông Hiếu

3. Trên sông Bến Hải: Xâm nhập mặn đã tác động đến khu vực cách cầu Tiên An khoảng 7km về phía thượng lưu, độ mặn đo được tại đây dao động từ 12,8 – 13,7‰; Tại cầu Tiên An độ mặn dao động từ 20,6 – 21,6‰; Điểm cách cầu Hiền Lương 2km về phía thượng lưu, độ mặn dao động từ 21,6 – 22,8‰; Điểm cách cầu Hiền Lương 5km về phía hạ lưu, độ mặn dao động từ 24,4 – 25,4‰.



Hình 3: Biểu đồ độ mặn trên sông Bến Hải

4. Trên sông Sa Lung: Xâm nhập mặn đã ảnh hưởng đến khu vực chân đập ngăn mặn, độ mặn đo được tại đây dao động từ 12,9 – 14,1‰; Tại cầu đường sắt Sa Lung độ mặn dao động từ 14,1 – 15,1‰; Tại khu vực cách cầu Hiền Lương 2km về phía thượng lưu, độ mặn dao động từ 19,8 – 21,0‰.



Hình 4: Biểu đồ độ mặn trên sông Sa Lung
(Có phụ lục kết quả quan trắc kèm theo)

Trên đây là kết quả quan trắc xâm nhập mặn đợt 1 tháng 8 năm 2023, Trung tâm kính báo cáo UBND tỉnh, Sở Tài nguyên và Môi trường và các đơn vị liên quan để theo dõi, chỉ đạo.

Nơi nhận:

- UBND tỉnh;
 - Sở TN&MT;
 - Sở NN&PTNN;
 - CCBVMT;
 - UBND các huyện:
V.Linh, G.Linh, C.Lộ,
T.Phong, TX Q.Tri,
TP Đông Hà;
 - Sở TT&TT;
 - Trung tâm IOC;
 - Đài PTTH tỉnh;
 - Đài KTTV tỉnh;
 - Website sở TNMT;
 - LĐTT;
 - Lưu: VT, QT.
- } (Báo cáo);
- } (Đưa tin);

**KT. GIÁM ĐỐC
PHÓ GIÁM ĐỐC**

Nguyễn Thị Tố Nga

PHỤ LỤC

(Kèm theo Báo cáo số 259 /BC-TTQT ngày 02 tháng 8 năm 2023 của Trung tâm Quan trắc TN&MT Quảng Trị)

1. Kết quả quan trắc xâm nhập mặn hệ thống sông Thạch Hãn

TT	THỜI GIAN	VỊ TRÍ/ DẠNG MẪU	KẾT QUẢ THỬ NGHIỆM (Đơn vị tính ‰)						
			SÔNG THẠCH HÃN					SÔNG HIẾU	
			TH4-1	TH4	TH2	TH5	TH6	SH4QG2	SH5
1	07h00 (Ngày 01/8/2023)	Tầng mặt	8,8	15,0	17,6	19,7	20,5	14,7	17,5
2		Tầng giữa	12,6	15,6	20,0	22,0	23,0	19,2	21,1
3		Tầng đáy	14,1	16,4	21,5	23,5	25,7	21,9	25,2
4		<i>Bình quân thủy trực</i>	<i>12,0</i>	<i>15,7</i>	<i>19,8</i>	<i>21,8</i>	<i>23,1</i>	<i>18,8</i>	<i>21,2</i>
5	09h00 (Ngày 01/8/2023)	Tầng mặt	9,1	15,4	18,0	20,0	21,0	16,2	18,3
6		Tầng giữa	13,0	16,0	20,5	22,4	23,6	20,6	21,5
7		Tầng đáy	14,5	16,9	21,9	23,8	26,1	22,3	25,8
8		<i>Bình quân thủy trực</i>	<i>12,4</i>	<i>16,1</i>	<i>20,2</i>	<i>22,2</i>	<i>23,6</i>	<i>19,9</i>	<i>21,8</i>
9	11h00 (Ngày 01/8/2023)	Tầng mặt	9,3	15,8	18,3	20,5	21,3	17,9	19,0
10		Tầng giữa	13,3	16,5	20,8	22,6	24,2	21,0	22,4
11		Tầng đáy	14,8	17,4	22,4	24,2	26,6	22,8	26,2
12		<i>Bình quân thủy trực</i>	<i>12,7</i>	<i>16,6</i>	<i>20,6</i>	<i>22,5</i>	<i>24,1</i>	<i>20,7</i>	<i>22,5</i>
13	13h00 (Ngày 01/8/2023)	Tầng mặt	9,5	16,4	18,7	20,7	22,0	18,4	19,7
14		Tầng giữa	13,6	17,0	21,2	22,7	24,6	21,3	23,3
15		Tầng đáy	15,1	18,1	22,8	24,5	27,4	23,1	27,0
16		<i>Bình quân thủy trực</i>	<i>13,0</i>	<i>17,1</i>	<i>21,0</i>	<i>22,7</i>	<i>24,7</i>	<i>21,0</i>	<i>23,3</i>

TT	THỜI GIAN	VỊ TRÍ/ DẠNG MẪU	KẾT QUẢ THỬ NGHIỆM (Đơn vị tính ‰)						
			SÔNG THẠCH HẢN					SÔNG HIẾU	
			TH4-1	TH4	TH2	TH5	TH6	SH4QG2	SH5
17	15h00 (Ngày 01/8/2023)	Tầng mặt	9,2	16,1	18,2	20,1	21,2	18,0	19,3
18		Tầng giữa	13,2	16,5	20,9	22,2	23,8	20,5	22,8
19		Tầng đáy	14,7	17,6	22,5	24,0	27,0	22,8	26,6
20		<i>Bình quân thủy trực</i>	<i>12,6</i>	<i>16,7</i>	<i>20,6</i>	<i>22,1</i>	<i>24,0</i>	<i>20,5</i>	<i>22,9</i>
21	17h00 (Ngày 01/8/2023)	Tầng mặt	8,7	15,8	17,8	19,6	20,0	17,6	18,5
22		Tầng giữa	12,8	16,1	20,4	21,7	23,1	20,0	22,2
23		Tầng đáy	14,3	17,1	22,1	23,3	26,2	22,4	25,7
24		<i>Bình quân thủy trực</i>	<i>12,2</i>	<i>16,3</i>	<i>20,2</i>	<i>21,6</i>	<i>23,1</i>	<i>20,0</i>	<i>22,2</i>
25	19h00 (Ngày 01/8/2023)	Tầng mặt	8,2	15,3	17,3	19,2	19,6	16,1	17,7
26		Tầng giữa	12,3	15,7	20,1	21,2	22,6	19,5	21,5
27		Tầng đáy	13,8	16,7	21,7	22,9	25,9	22,0	25,1
28		<i>Bình quân thủy trực</i>	<i>11,7</i>	<i>15,9</i>	<i>19,8</i>	<i>21,1</i>	<i>22,7</i>	<i>19,3</i>	<i>21,5</i>
29	21h00 (Ngày 01/8/2023)	Tầng mặt	8,6	15,6	17,7	19,7	20,2	16,9	18,3
30		Tầng giữa	12,6	16,2	20,5	21,5	23,3	19,9	22,1
31		Tầng đáy	14,2	17,2	22,0	23,2	26,4	22,5	25,5
32		<i>Bình quân thủy trực</i>	<i>12,0</i>	<i>16,3</i>	<i>20,2</i>	<i>21,5</i>	<i>23,3</i>	<i>19,8</i>	<i>22,0</i>
33	23h00 (Ngày 01/8/2023)	Tầng mặt	9,0	15,9	18,1	20,1	20,9	17,5	18,8
34		Tầng giữa	13,1	16,7	20,9	21,9	23,8	20,5	22,6
35		Tầng đáy	14,6	17,5	22,3	23,6	26,8	22,9	26,1
36		<i>Bình quân thủy trực</i>	<i>12,5</i>	<i>16,7</i>	<i>20,6</i>	<i>21,9</i>	<i>23,8</i>	<i>20,4</i>	<i>22,5</i>

TT	THỜI GIAN	VỊ TRÍ/ DẠNG MẪU	KẾT QUẢ THỬ NGHIỆM (Đơn vị tính %)						
			SÔNG THẠCH HÃN					SÔNG HIẾU	
			TH4-1	TH4	TH2	TH5	TH6	SH4QG2	SH5
37	01h00 (Ngày 02/8/2023)	Tầng mặt	9,3	16,2	18,5	20,5	21,7	18,1	19,5
38		Tầng giữa	13,4	17,2	21,4	22,2	24,3	21,1	23,1
39		Tầng đáy	14,9	18,3	22,6	24,1	27,2	23,4	26,7
40		<i>Bình quân thủy trực</i>	<i>12,8</i>	<i>17,2</i>	<i>21,0</i>	<i>22,3</i>	<i>24,4</i>	<i>20,9</i>	<i>23,1</i>
41	03h00 (Ngày 02/8/2023)	Tầng mặt	8,9	15,8	18,2	20,2	21,1	17,2	18,9
42		Tầng giữa	12,9	16,9	21,1	21,8	23,9	20,5	22,7
43		Tầng đáy	14,5	17,6	22,2	23,7	26,9	22,7	26,2
44		<i>Bình quân thủy trực</i>	<i>12,3</i>	<i>16,8</i>	<i>20,7</i>	<i>21,9</i>	<i>24,0</i>	<i>20,2</i>	<i>22,6</i>
45	05h00 (Ngày 02/8/2023)	Tầng mặt	8,5	15,4	17,8	19,8	20,4	16,5	18,3
46		Tầng giữa	12,5	16,5	20,7	21,4	23,4	19,6	22,2
47		Tầng đáy	14,2	17,2	19,8	23,2	26,5	22,2	25,7
48		<i>Bình quân thủy trực</i>	<i>11,9</i>	<i>16,4</i>	<i>19,8</i>	<i>21,5</i>	<i>23,4</i>	<i>19,5</i>	<i>22,1</i>

2. Kết quả quan trắc xâm nhập mặn hệ thống sông Bến Hải

TT	THỜI GIAN	VỊ TRÍ/ DẠNG MẪU	KẾT QUẢ THỬ NGHIỆM (Đơn vị tính ‰)						
			SÔNG BẾN HẢI				SÔNG SA LUNG		
			BH2-1	BH2	BH3	BH4	SL2-1	SL2	SL3
1	07h00 (Ngày 01/8/2023)	Tầng mặt	8,4	16,8	18,4	21,7	8,5	9,7	15,5
2		Tầng giữa	12,5	21,3	21,9	24,4	13,7	14,5	18,7
3		Tầng đáy	18,4	24,1	25,9	28,5	16,5	17,7	26,8
4		<i>Bình quân thủy trực</i>	<i>13,0</i>	<i>20,9</i>	<i>22,0</i>	<i>24,8</i>	<i>13,1</i>	<i>14,1</i>	<i>19,9</i>
5	09h00 (Ngày 01/8/2023)	Tầng mặt	8,6	17,0	18,6	21,8	8,7	9,9	15,8
6		Tầng giữa	12,7	21,5	22,2	24,7	14,1	14,7	19,2
7		Tầng đáy	18,6	24,3	26,1	28,7	16,9	18,1	27,3
8		<i>Bình quân thủy trực</i>	<i>13,2</i>	<i>21,1</i>	<i>22,3</i>	<i>25,0</i>	<i>13,5</i>	<i>14,4</i>	<i>20,4</i>
9	11h00 (Ngày 01/8/2023)	Tầng mặt	8,8	17,3	18,9	22,1	9,1	10,3	16,3
10		Tầng giữa	12,9	21,7	22,5	24,8	14,4	15,1	19,6
11		Tầng đáy	18,8	24,6	26,4	28,9	17,3	18,5	27,5
12		<i>Bình quân thủy trực</i>	<i>13,4</i>	<i>21,3</i>	<i>22,6</i>	<i>25,2</i>	<i>13,8</i>	<i>14,8</i>	<i>20,8</i>
13	13h00 (Ngày 01/8/2023)	Tầng mặt	8,7	17,2	18,7	21,9	8,9	10,1	15,9
14		Tầng giữa	12,8	21,6	22,3	24,5	14,2	14,9	19,4
15		Tầng đáy	18,7	24,4	26,1	28,7	17,1	18,2	27,3
16		<i>Bình quân thủy trực</i>	<i>13,3</i>	<i>21,2</i>	<i>22,4</i>	<i>24,9</i>	<i>13,6</i>	<i>14,5</i>	<i>20,5</i>
17	15h00 (Ngày 01/8/2023)	Tầng mặt	8,3	16,9	18,5	21,6	8,6	9,8	15,6
18		Tầng giữa	12,5	21,3	22,1	24,3	13,9	14,7	19,1
19		Tầng đáy	18,5	23,9	25,8	28,5	16,8	17,9	26,8
20		<i>Bình quân thủy trực</i>	<i>13,0</i>	<i>20,9</i>	<i>22,1</i>	<i>24,7</i>	<i>13,3</i>	<i>14,3</i>	<i>20,2</i>

TT	THỜI GIAN	VỊ TRÍ/ DẠNG MẪU	KẾT QUẢ THỬ NGHIỆM (Đơn vị tính ‰)						
			SÔNG BẾN HẢI				SÔNG SA LUNG		
			BH2-1	BH2	BH3	BH4	SL2-1	SL2	SL3
21	17h00 (Ngày 01/8/2023)	Tầng mặt	8,1	16,7	18,2	21,3	8,3	9,6	15,2
22		Tầng giữa	12,3	21,1	21,8	24,1	13,5	14,5	18,8
23		Tầng đáy	18,3	23,6	25,4	28,2	16,4	17,6	26,5
24		<i>Bình quân thủy trực</i>	<i>12,8</i>	<i>20,6</i>	<i>21,8</i>	<i>24,4</i>	<i>12,9</i>	<i>14,1</i>	<i>19,8</i>
25	19h00 (Ngày 01/8/2023)	Tầng mặt	8,3	17,0	18,5	21,6	8,6	9,9	15,7
26		Tầng giữa	12,6	21,4	22,1	24,4	13,9	14,9	19,1
27		Tầng đáy	18,6	24,1	25,9	28,5	16,9	17,9	26,9
28		<i>Bình quân thủy trực</i>	<i>13,0</i>	<i>21,0</i>	<i>22,2</i>	<i>24,7</i>	<i>13,3</i>	<i>14,4</i>	<i>20,2</i>
29	21h00 (Ngày 01/8/2023)	Tầng mặt	8,8	17,4	18,9	21,9	9,0	10,3	16,1
30		Tầng giữa	12,9	21,7	22,4	24,8	14,2	15,1	19,5
31		Tầng đáy	18,9	24,4	26,2	28,8	17,2	18,3	27,2
32		<i>Bình quân thủy trực</i>	<i>13,4</i>	<i>21,3</i>	<i>22,5</i>	<i>25,1</i>	<i>13,7</i>	<i>14,7</i>	<i>20,6</i>
33	23h00 (Ngày 01/8/2023)	Tầng mặt	9,1	17,7	19,1	22,4	9,4	10,5	16,5
34		Tầng giữa	13,1	21,9	22,7	25,1	14,6	15,5	19,8
35		Tầng đáy	19,3	24,8	26,6	29,1	17,6	18,7	27,7
36		<i>Bình quân thủy trực</i>	<i>13,7</i>	<i>21,6</i>	<i>22,8</i>	<i>25,4</i>	<i>14,1</i>	<i>15,1</i>	<i>21,0</i>
37	01h00 (Ngày 02/8/2023)	Tầng mặt	8,9	17,5	18,8	22,1	9,1	10,1	16,2
38		Tầng giữa	12,8	21,5	22,5	24,9	14,3	15,2	19,3
39		Tầng đáy	19,1	24,5	26,1	28,7	17,3	18,4	27,4
40		<i>Bình quân thủy trực</i>	<i>13,4</i>	<i>21,3</i>	<i>22,5</i>	<i>25,2</i>	<i>13,8</i>	<i>14,7</i>	<i>20,6</i>

TT	THỜI GIAN	VỊ TRÍ/ DẠNG MẪU	KẾT QUẢ THỬ NGHIỆM (Đơn vị tính ‰)						
			SÔNG BẾN HẢI				SÔNG SA LUNG		
			BH2-1	BH2	BH3	BH4	SL2-1	SL2	SL3
41	03h00 (Ngày 02/8/2023)	Tầng mặt	8,6	17,1	18,5	21,8	8,8	9,7	15,8
42		Tầng giữa	12,6	21,2	22,1	24,5	13,9	14,9	19,0
43		Tầng đáy	18,8	24,1	25,6	28,4	16,9	18,1	27,1
44		<i>Bình quân thủy trực</i>	<i>13,2</i>	<i>20,9</i>	<i>22,1</i>	<i>24,8</i>	<i>13,4</i>	<i>14,4</i>	<i>20,2</i>
45	05h00 (Ngày 02/8/2023)	Tầng mặt	8,4	16,8	18,0	21,5	8,5	9,3	15,4
46		Tầng giữa	12,5	20,9	21,6	24,3	13,7	14,7	18,6
47		Tầng đáy	18,5	23,8	25,2	28,1	16,6	17,8	26,8
48		<i>Bình quân thủy trực</i>	<i>13,0</i>	<i>20,6</i>	<i>21,6</i>	<i>24,6</i>	<i>13,1</i>	<i>14,1</i>	<i>19,9</i>

Ghi chú: TH4-1: Đập Trầm thị xã Quảng Trị - sông Thạch Hãn,
 TH4: Trung tâm thị xã Quảng Trị - sông Thạch Hãn,
 TH2: Cầu An Mô, TT Ái Tử - sông Thạch Hãn,
 TH5: Tại cầu Đại Lộc, xã Triệu Thuận - sông Thạch Hãn,
 TH6: Cách ngã 3 Gia Độ khoảng 1km về phía hạ lưu - sông Thạch Hãn,
 SH4QG2: Trạm thủy văn Đông Hà - sông Hiếu,
 SH5: Cầu Sông Hiếu, đường tránh phía đông TP Đông Hà - sông Hiếu,
 BH2-1: Điểm cách Cầu Tiên An khoảng 7km về phía thượng lưu - sông Bến Hải,
 BH2: Cầu Tiên An - sông Bến Hải,
 BH3: Cách cầu Hiền Lương về phía thượng lưu 2 km, sông Bến Hải,
 BH4: Cách cầu Hiền Lương 5 km về phía hạ lưu - sông Bến Hải,
 SL2-1: Tại chân đập ngăn mặn Sa Lung - sông Sa Lung,
 SL2: Điểm tại cầu sắt sông Sa Lung - sông Sa Lung,
 SL3: Cách điểm giao nhau với sông Bến Hải 2km về phía thượng lưu - sông Sa Lung.